

患者アンケート集計結果



石崎眼科医院 様

アンケートのお願い

このアンケートは患者さんの御意見をお聞きして、今後の改善に役立てるために実施します。
ご多忙中恐れ入りますが、ご協力をお願いいたします。

Q1. あなたの性別をお聞かせ下さい。

- ①男性 ②女性

Q2. あなたの年齢をお聞かせ下さい。

- ① 20歳未満 ② 20～40歳未満 ③ 40～65歳未満 ④ 65歳以上

Q3. 当院を選んだ理由をお聞かせ下さい。(複数回答可)

- ①通院に便利 ②家族・知人から聞いて ③他の病院からの紹介
④医師の対応が良い ⑤スタッフの対応が良い ⑥治療が上手
⑦待ち時間が短い ⑧話を聞いてくれるから ⑨設備が整っている
⑩医院が綺麗 ⑪その他()

Q4. 当院の医師・スタッフの対応についてお聞かせ下さい。

- 受付 ①大変満足 ②やや満足 ③どちらでもない ④不満
■検査員 ①大変満足 ②やや満足 ③どちらでもない ④不満
■医師 ①大変満足 ②やや満足 ③どちらでもない ④不満

Q5. 当院の医師・スタッフの説明についてお聞かせ下さい。

- 病 気 ①よく理解できた ②理解できた ③理解できなかった
■検 査 ①よく理解できた ②理解できた ③理解できなかった
■治 療 ①よく理解できた ②理解できた ③理解できなかった
■お 薬 ①よく理解できた ②理解できた ③理解できなかった

Q6. 電話の対応はいかがでしたか?

- ①大変満足 ②やや満足 ③どちらでもない ④不満 ⑤かけたことがない

Q7. 予約制についてどう思われますか?

- ①賛成 ②反対 ③わからない

Q8. ホームページについてお聞かせ下さい

- ①見やすかった ②見にくかった ③どちらでもない ④見たことがない

Q9. 当院を総合的にご覧になって全体評価をお聞かせ下さい

7 6 5 4 3 2 1
非常に良い ←————→ 普通 ←————→ 非常に悪い

Q10. 最後に何かお気づきの点などございましたら、どんなことでも結構です。ご意見・ご希望を教え下さい。

.....

.....

.....

.....

.....

.....

アンケートにご協力いただきまして大変有難うございました。

石崎眼科医院

集計

Q1-2-性別・年齢		20歳未満	20歳～40歳未満	40歳～65歳未満	65歳以上	不明	合計
①	男性	1	1	15	69	0	86
②	女性	2	15	41	106	1	165
③	不明	0	0	0	0	0	0
	合計	3	16	56	175	1	251

Q3-当院を選んだ理由		20歳未満	20歳～40歳未満	40歳～65歳未満	65歳以上	不明	合計
①	通院に便利	2	10	32	109	0	153
②	家族・知人から聞いて	3	8	8	36	0	55
③	他の病院からの紹介	0	1	3	22	1	27
④	医師の対応が良い	0	4	21	74	0	99
⑤	スタッフの対応が良い	0	2	13	63	0	78
⑥	治療が上手	0	1	6	25	0	32
⑦	待ち時間が短い	0	1	3	21	0	25
⑧	話を聞いてくれるから	0	1	4	13	0	18
⑨	設備が整っている	0	1	11	38	0	50
⑩	医院が綺麗	0	2	12	41	0	55
⑪	その他	0	4	16	31	0	51
	合計	5	35	129	473	1	643

Q4-対応【受付】		20歳未満	20歳～40歳未満	40歳～65歳未満	65歳以上	不明	合計
①	大変満足	2	10	34	114	0	160
②	やや満足	0	5	20	46	0	71
③	どちらでもない	1	1	1	15	0	18
④	不満	0	0	1	0	0	1
	合計	3	16	56	175	0	250

Q4-対応【検査員】		20歳未満	20歳～40歳未満	40歳～65歳未満	65歳以上	不明	合計
①	大変満足	2	9	32	110	0	153
②	やや満足	0	3	21	43	0	67
③	どちらでもない	1	3	2	13	0	19
④	不満	0	1	1	0	0	2
	合計	3	16	56	166	0	241

Q4-対応【医師】		20歳未満	20歳～40歳未満	40歳～65歳未満	65歳以上	不明	合計
①	大変満足	2	12	36	123	0	173
②	やや満足	1	4	18	38	1	62
③	どちらでもない	0	0	2	7	0	9
④	不満	0	0	0	0	0	0
	合計	3	16	56	168	1	244

Q5-説明【病気】		20歳未満	20歳～40歳未満	40歳～65歳未満	65歳以上	不明	合計
①	よく理解できた	1	12	35	80	1	129
②	理解できた	2	4	21	81	0	108
③	理解できなかった	0	0	0	2	0	2
	合計	3	16	56	163	1	239

Q5-説明【検査】		20歳未満	20歳～40歳未満	40歳～65歳未満	65歳以上	不明	合計
①	よく理解できた	0	10	32	73	0	115
②	理解できた	3	5	23	86	0	117
③	理解できなかった	0	1	1	0	0	2
	合計	3	16	56	159	0	234

Q5-説明【治療】		20歳未満	20歳～40歳未満	40歳～65歳未満	65歳以上	不明	合計
①	よく理解できた	0	9	30	73	0	112
②	理解できた	2	7	25	75	0	109
③	理解できなかった	0	0	0	0	0	0
	合計	2	16	55	148	0	221

集計

Q5－説明【お薬】		20歳未満	20歳～40歳未満	40歳～65歳未満	65歳以上	不明	合計
①	よく理解できた	0	9	26	69	0	104
②	理解できた	2	6	25	78	0	111
③	理解できなかった	0	0	0	0	0	0
	合計	2	15	51	147	0	215

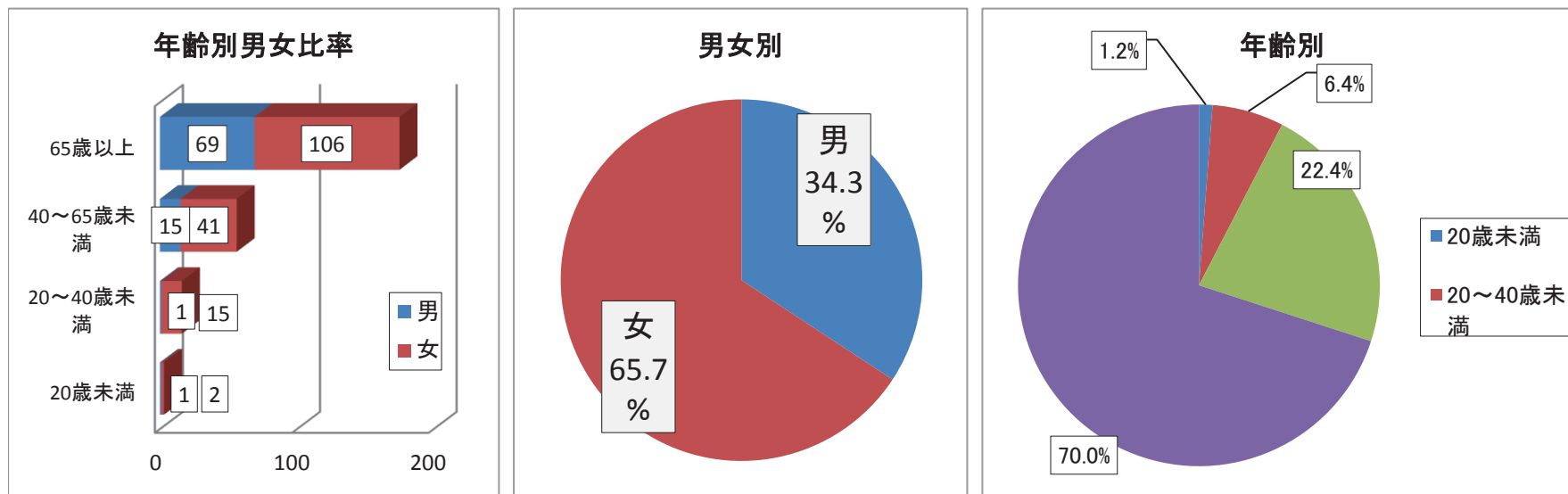
Q6－電話の応対		20歳未満	20歳～40歳未満	40歳～65歳未満	65歳以上	不明	合計
①	大変満足	0	1	10	32	0	43
②	やや満足	0	1	5	29	1	36
③	どちらでもない	0	0	2	5	0	7
④	不満	0	0	0	1	0	1
⑤	かけたことがない	3	14	39	95	0	151
	合計	3	16	56	162	1	238

Q7－予約制について		20歳未満	20歳～40歳未満	40歳～65歳未満	65歳以上	不明	合計
①	賛成	2	4	18	82	0	106
②	反対	0	1	13	31	1	46
③	わからない	1	11	24	51	0	87
	合計	3	16	55	164	1	239

Q8－ホームページについて		20歳未満	20歳～40歳未満	40歳～65歳未満	65歳以上	不明	合計
①	見やすかった	0	8	18	25	0	51
②	見にくかった	0	0	0	1	0	1
③	どちらでもない	1	1	8	2	0	12
④	見たことがない	2	7	28	119	1	157
	合計	3	16	54	147	1	221

Q9－総合評価		20歳未満	20歳～40歳未満	40歳～65歳未満	65歳以上	不明	合計
①	7 非常に良い	0	1	13	44	0	58
②	6	2	9	23	74	0	108
③	5	0	5	14	29	0	48
④	4 普通	1	1	6	26	1	35
⑤	3	0	0	0	0	0	0
⑥	2	0	0	0	0	0	0
⑦	1 非常に悪い	0	0	0	0	0	0
	合計	3	16	56	173	1	249

Q1・Q2 「年齢」と「性別」について



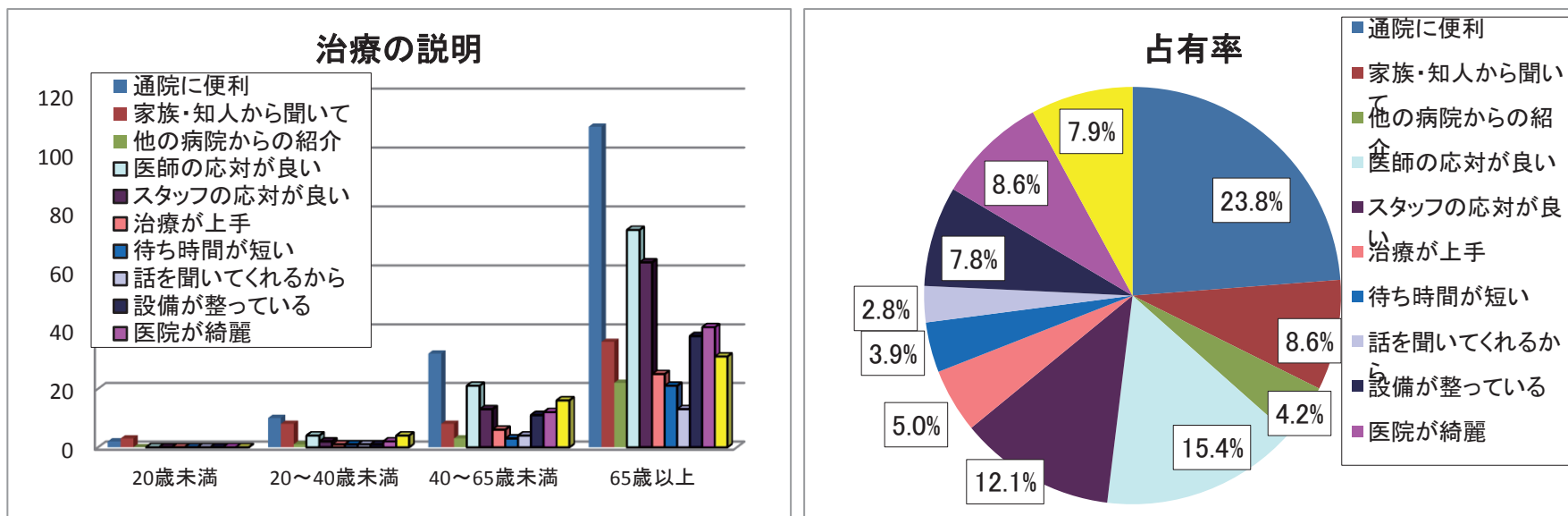
	20歳未満	20～40歳未満	40～65歳未満	65歳以上	不明	合計	占有率
男	1	1	15	69	0	86	34.3%
女	2	15	41	106	1	165	65.7%
不明	0	0	0	0	0	0	0.0%
合計	3	16	56	175	1	251	100%
占有率	1.2%	6.4%	22.3%	69.7%	0.4%	100.0%	

《コメント》

男女共に「65歳以上」からの回答が最も多く、全体の約7割を占めております。また、男女比では、すべての年代で女性からの回答が多く、全体で6割強という結果でした。

一般的には、アンケートに回答していただけるのはお年寄りの方が多いのですが、石崎眼科様においても同様の傾向が見て取れました。先代以前から引き継いできた温かい診療は継続し、さらには白内障手術、硝子体手術といった高度な医療を身近なクリニックで提供していることも周辺住民の方々に評価されている事がうかがえる結果となっております。

Q3 ー 当院を選んだ理由をお聞かせ下さい。(複数回答可)



受診理由	20歳未満	20～40歳未満	40～65歳未満	65歳以上	不明	合計	占有率
通院に便利	2	10	32	109	0	153	23.8%
家族・知人から聞いて	3	8	8	36	0	55	8.6%
他の病院からの紹介	0	1	3	22	1	27	4.2%
医師の対応が良い	0	4	21	74	0	99	15.4%
スタッフの対応が良い	0	2	13	63	0	78	12.1%
治療が上手	0	1	6	25	0	32	5.0%
待ち時間が短い	0	1	3	21	0	25	3.9%
話を聞いてくれるから	0	1	4	13	0	18	2.8%
設備が整っている	0	1	11	38	0	50	7.8%
医院が綺麗	0	2	12	41	0	55	8.6%
その他	0	4	16	31	0	51	7.9%
合計	5	35	129	473	1	643	100%

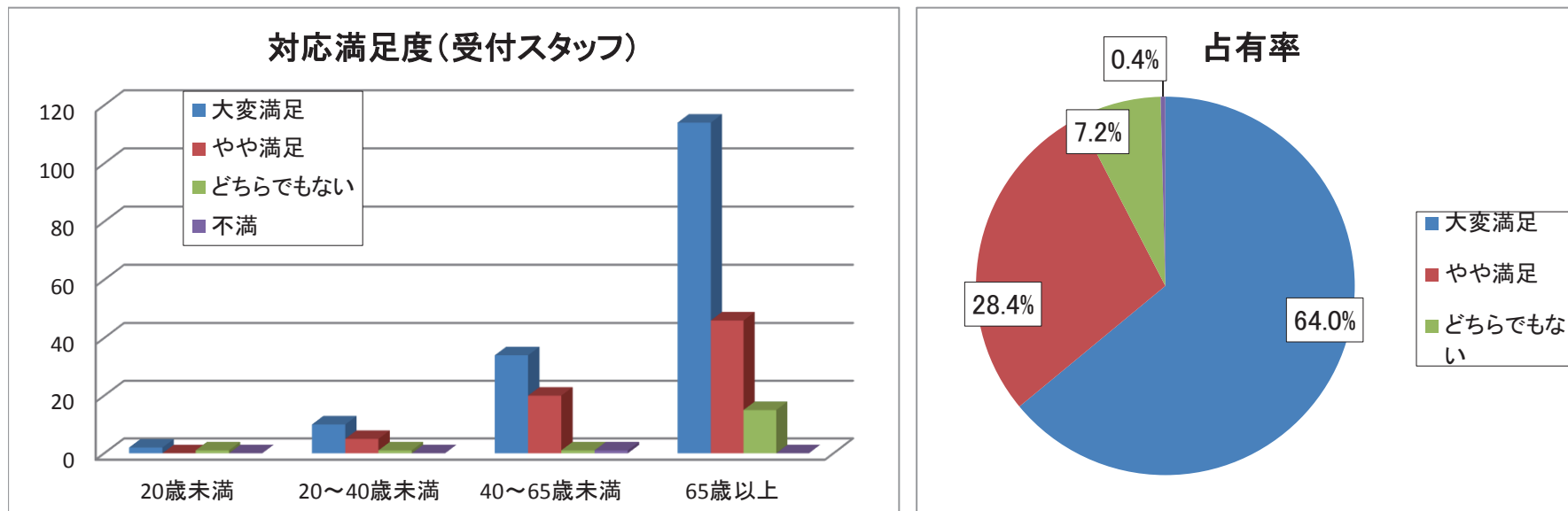
《コメント》

眼科が駅に非常に近いこともあり、「通院に便利」という回答が最も多くございました。これは、他の医院とも同様のけいこうですが、石崎眼科様においては目立っていたのは、「その他」で昔から通院されているという方が非常に多かったという点です。また、「医師・スタッフの対応が良い」が上位に入っておられるのは、院長が先代の意思をしっかりと引継ぎ、日頃から患者様の目線に立って、対応されている結果がでているのではないのでしょうか。

受診理由・その他

その他コメント		その他コメント	
1	学生のころから	27	以前、妻がお世話になりました。
2	信頼できる	28	コンタクトの下だから
3	以前から知っていた	29	伝統されてきている
4	以前からの継続	30	いつも使うスーパーの近くで、日頃から目にとまっていた。今の院長先生が、私が他科でお世話になっている先生とお知り合いと分かって。
5	地元の昔からの医院		
6	コンタクトショップ併設		
7	父がかかっていたので、とてもよい	31	以前から
8	以前からお世話になっていたから	32	高槻医大より
9	45年以来通院してます。	33	祖母の代から
10	40年以上お世話になっています	34	知名度が高いです
11	20年前から	35	子供の頃から知っていた
12	昔母がお世話になっていたから	36	ネットでいろいろ情報を見て
13	亡くなった父の時からお世話になっています。母も亡くなりました	37	若い時に眼に銅線がささり、手術でなおしてもらったから
14	先代から通院していて信頼している	38	以前に通った事があった為
15	医師の信頼	39	知名度
16	先生が何を聞いても笑顔で返事を返して下さる	40	子供の頃からお世話になっています。
17	病院の外観、ホームページ	41	昔、お世話になったことがあるので。
18	メニコン使用で、奈良コンタクトを利用していた。	42	奈良コンタクトに来ているから
19	S25から受診	43	駅、家から近い
20	先々代からお世話になっています	44	昔から利用している
21	前先生の時からお世話になっていますので(家族共)	45	昔から診てもらっている
22	40年以上前から通っているの	46	先代先生の時からお世話になっています
23	主治医の紹介	47	奈良に転居してからずっとお世話になっています(40年以上)
24	ホームページを見て	48	以前に受診したことがあった
25	大学病院での患者と医師	49	何十年も以前から診てもらっている
26	子供の頃から通っている	50	子供の頃から

Q4 - ① 当院のスタッフの対応についてお聞かせ下さい《 受付スタッフ 》



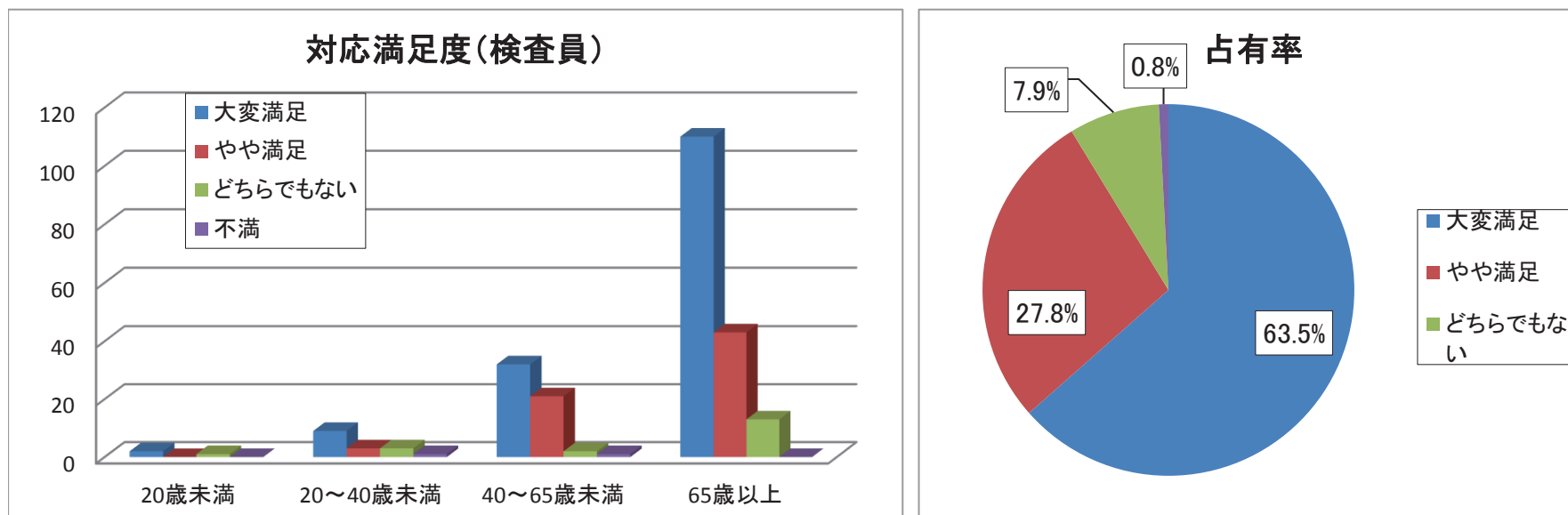
受付	20歳未満	20～40歳未満	40～65歳未満	65歳以上	不明	合計	占有率
大変満足	2	10	34	114	0	160	64.0%
やや満足	0	5	20	46	0	71	28.4%
どちらでもない	1	1	1	15	0	18	7.2%
不満	0	0	1	0	0	1	0.4%
合計	3	16	56	175	0	250	100%

《 コメント 》

「大変満足」・「やや満足」合せて9割を超えており、ほとんどの患者様が受付スタッフの対応には満足しておられます。年齢別に見ても、《65歳以上》の患者様では6割以上の方が「大変満足」と感じていただけているのは大変すばらしいと思います。

ただ1割にも満たないですが、「どちらでもない」という患者様もおられました。また、1名だけですが「不満」という回答もいただいております。アンケート上では、たった数名かもしれませんが、こういった患者様の満足度を上げることが今後の課題ではないでしょうか。

Q4 - ② 当院のスタッフの応対についてお聞かせ下さい《 検査員 》



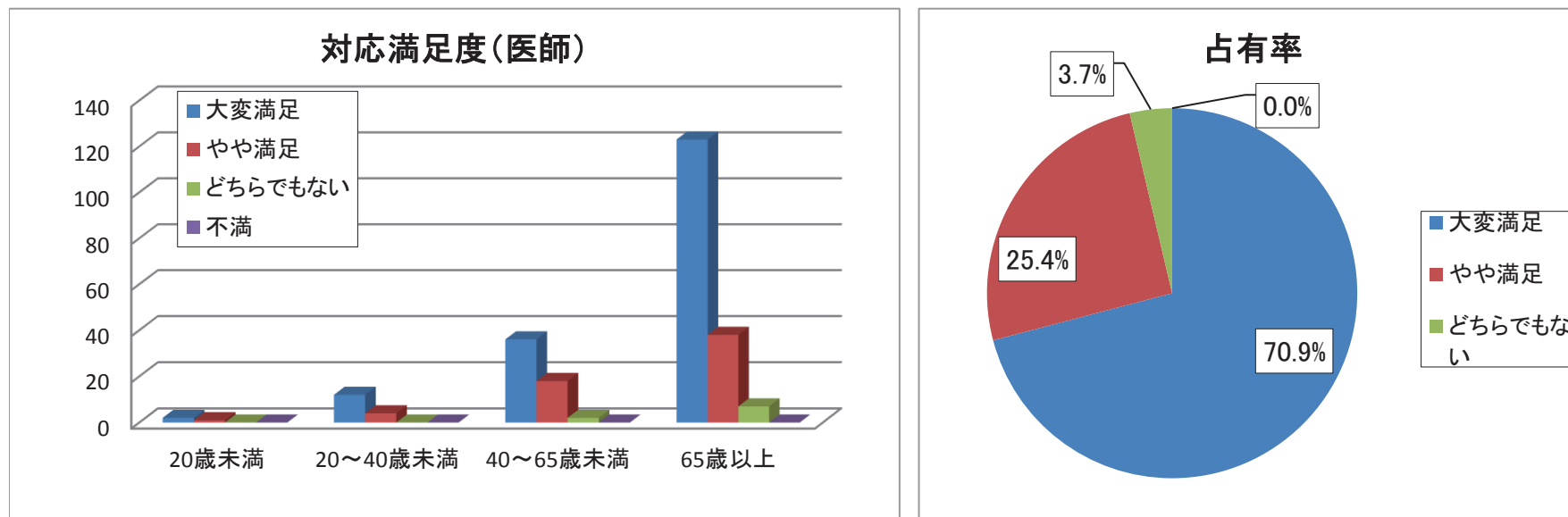
検査員	20歳未満	20~40歳未満	40~65歳未満	65歳以上	不明	合計	占有率
大変満足	2	9	32	110	0	153	63.5%
やや満足	0	3	21	43	0	67	27.8%
どちらでもない	1	3	2	13	0	19	7.9%
不満	0	1	1	0	0	2	0.8%
合計	3	16	56	166	0	241	100%

《 コメント 》

検査のスタッフ様への評価も、「大変満足」・「やや満足」合せて9割を超えており、すばらしい結果と言えます。

しかし、「大変満足」を選ばれていない方が3割以上いるということは、患者様の検査に対する満足度が期待値まで達していないことが読み取れます。

Q4 - ③ 当院のスタッフの対応についてお聞かせ下さい《 医師 》



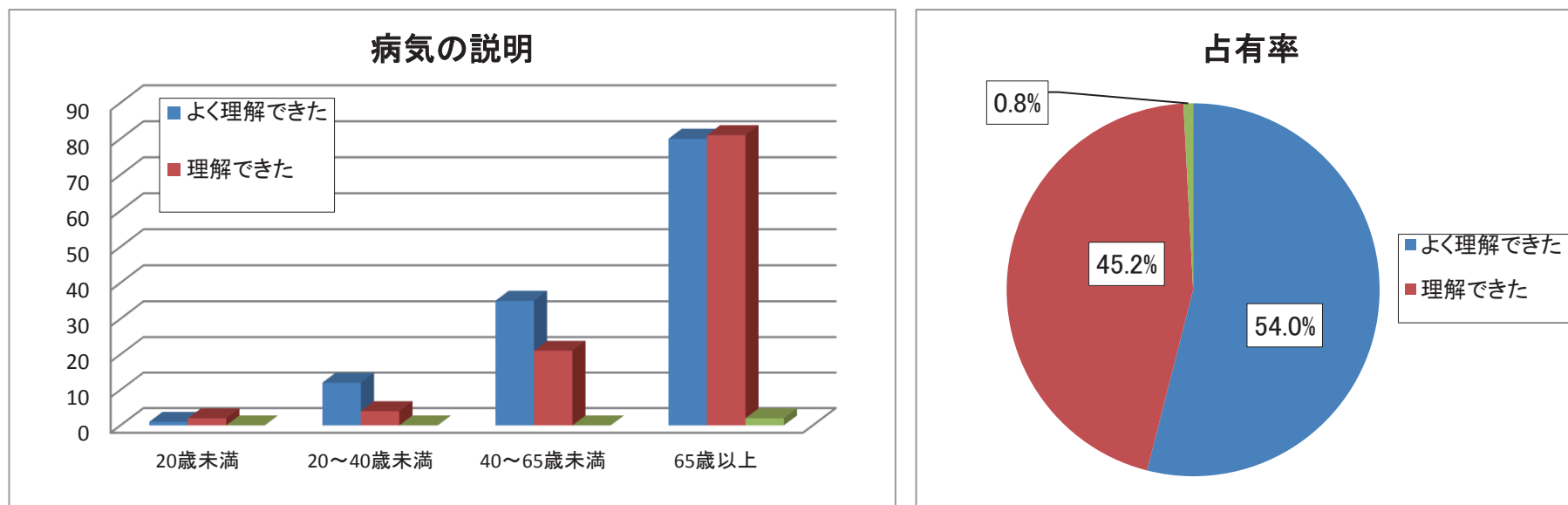
医師	20歳未満	20～40歳未満	40～65歳未満	65歳以上	不明	合計	占有率
大変満足	2	12	36	123	0	173	70.9%
やや満足	1	4	18	38	1	62	25.4%
どちらでもない	0	0	2	7	0	9	3.7%
不満	0	0	0	0	0	0	0.0%
合計	3	16	56	168	1	244	100%

《 コメント 》

「大変満足」・「やや満足」が96%以上を占めており、ほとんどの患者様が満足されているという、大変すばらしい結果が出ております。

しかし、まだ満足にまでは至っていない患者様もごく少数ではありますが、いらっしゃることも事実ですので、これらの患者様に満足していただける対応をすることで、「大変満足」される患者様もこれまで以上に増えるのではないのでしょうか。

Q5 - ① 当院の医師・スタッフの説明についてお聞かせ下さい<病気>



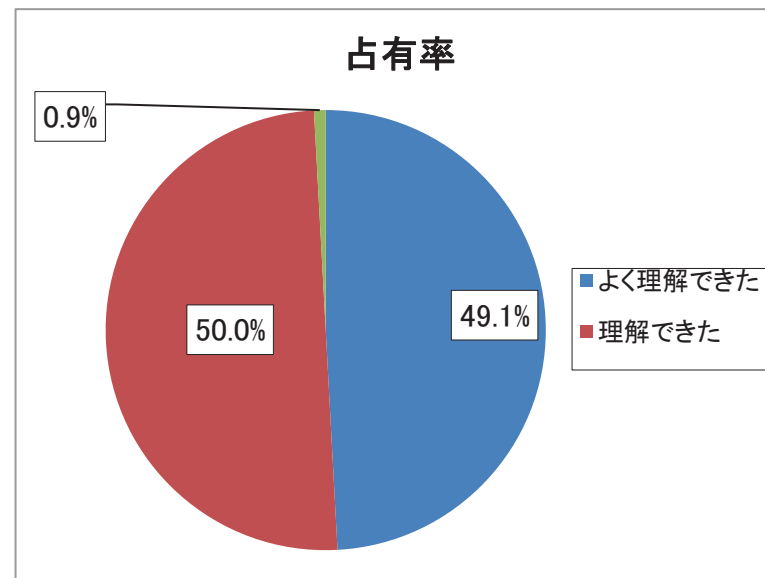
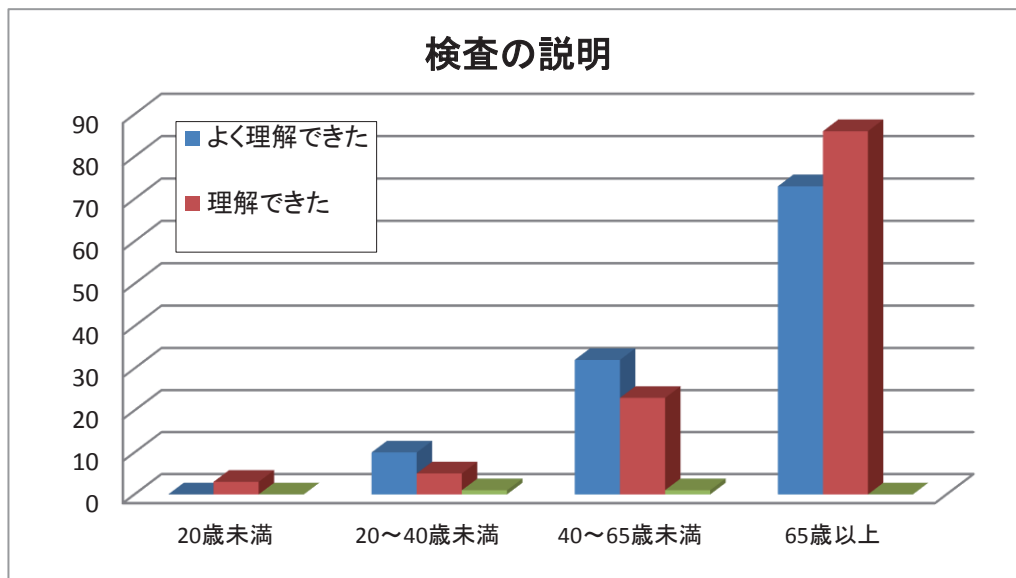
病気の説明	20歳未満	20~40歳未満	40~65歳未満	65歳以上	不明	合計	占有率
よく理解できた	1	12	35	80	1	129	54.0%
理解できた	2	4	21	81	0	108	45.2%
理解できなかった	0	0	0	2	0	2	0.8%
合計	3	16	56	163	1	239	100%

《コメント》

ほとんどの方が「理解できた」ようですが、なかには自らの病気について「理解できなかった」まま帰られた患者様も2名いらっしゃったようです。

「よく理解できた」割合は65歳以上の患者様の方が低いことから、こういった方への説明の仕方はこれまで以上の工夫を検討する必要があるのではないのでしょうか。

Q5 - ② 当院の医師・スタッフの説明についてお聞かせ下さい<検査>



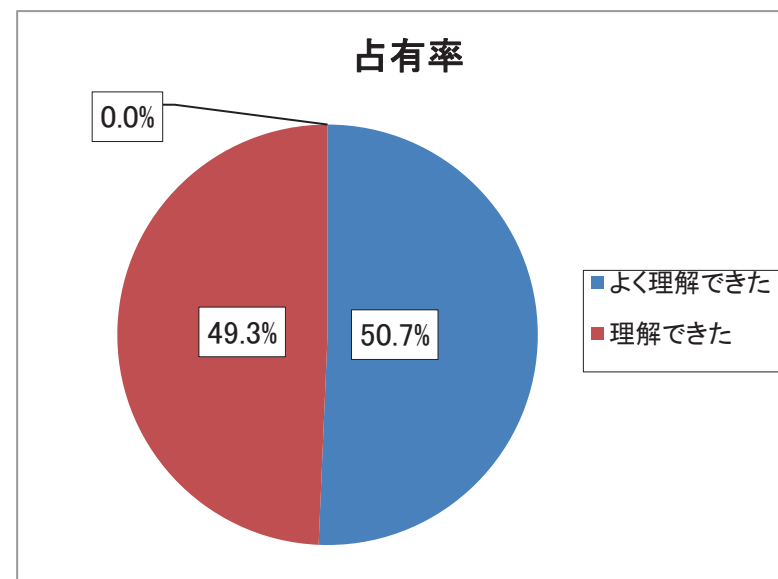
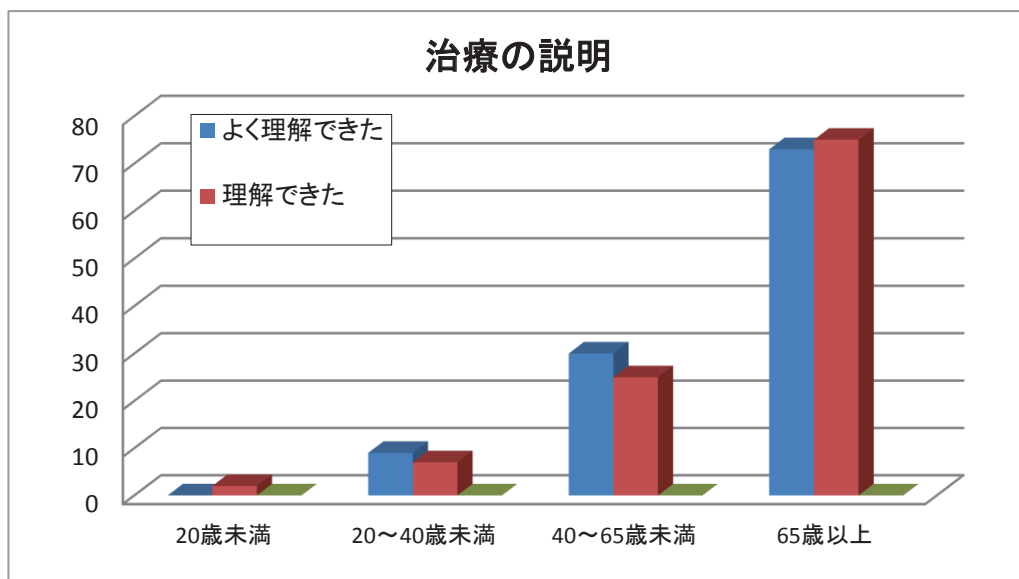
検査の説明	20歳未満	20～40歳未満	40～65歳未満	65歳以上	不明	合計	占有率
よく理解できた	0	10	32	73	0	115	49.1%
理解できた	3	5	23	86	0	117	50.0%
理解できなかった	0	1	1	0	0	2	0.9%
合計	3	16	56	159	0	234	100%

《コメント》

「よく理解できた」・「理解できた」を合わせると非常に高い割合を占めており、ほとんどの方が検査についての説明は理解できているという結果が出ております。

ただ、病気や治療よりも「よく理解できた」患者様は若干ですが低くでております。これらのことから、患者様がこれから何をするための検査か理解できないままに検査を受けていることもあるという実態も見えました。患者負担が増えていく傾向にある現在、検査の必要性をこれまで以上にしっかりと伝える必要があるのではないのでしょうか。

Q5 - ③ 当院の医師・スタッフの説明についてお聞かせ下さい<治療>

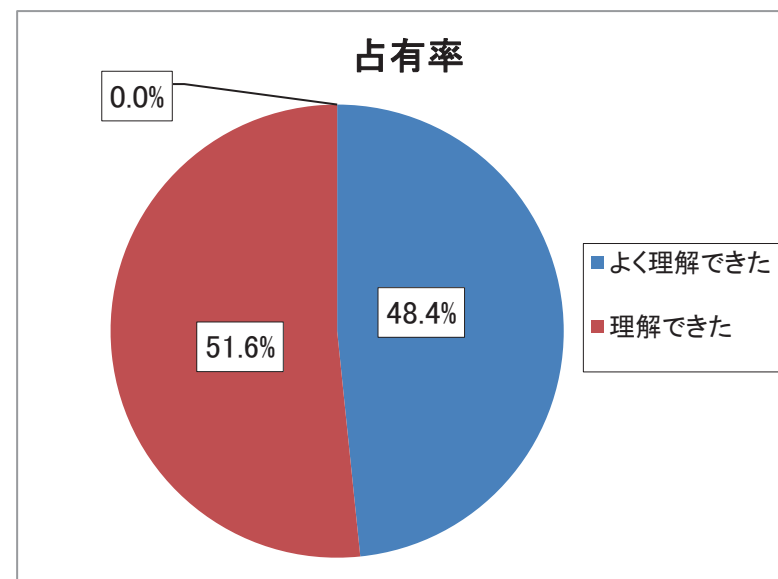
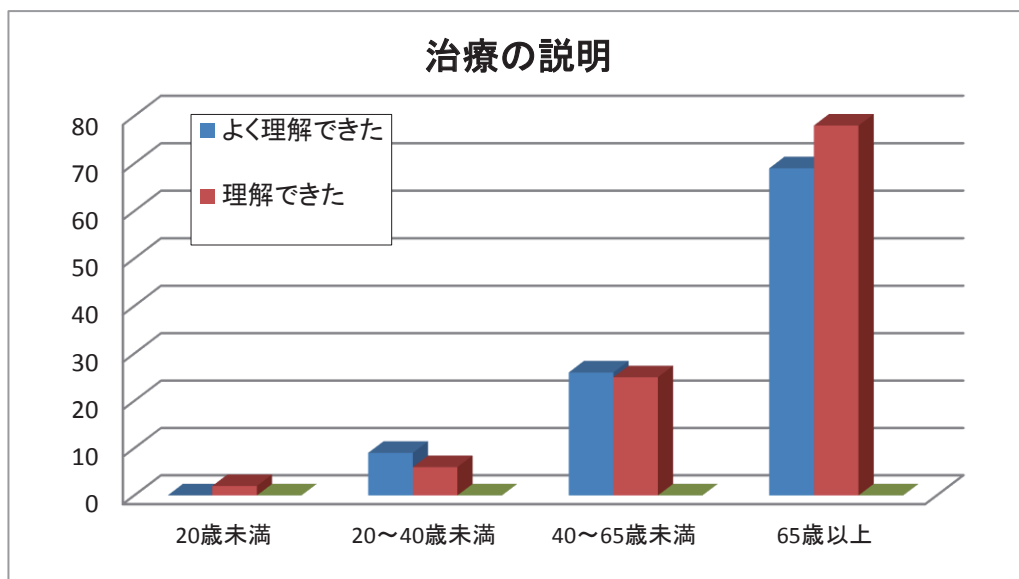


治療の説明	20歳未満	20~40歳未満	40~65歳未満	65歳以上	不明	合計	占有率
よく理解できた	0	9	30	73	0	112	50.7%
理解できた	2	7	25	75	0	109	49.3%
理解できなかった	0	0	0	0	0	0	0.0%
合計	2	16	55	148	0	221	100%

《コメント》

治療に関する説明はすべての患者様が「理解できた」・「よく理解できた」を付けられています。
 理解していただくための説明はしっかり出来ているかと思いますが、患者様の理解度の確認を今まで以上にしっかりやることによって、患者様のわかりにくい部分等も見えてくると思います。

Q5 - ④ 当院の医師・スタッフの説明についてお聞かせ下さい<お薬>



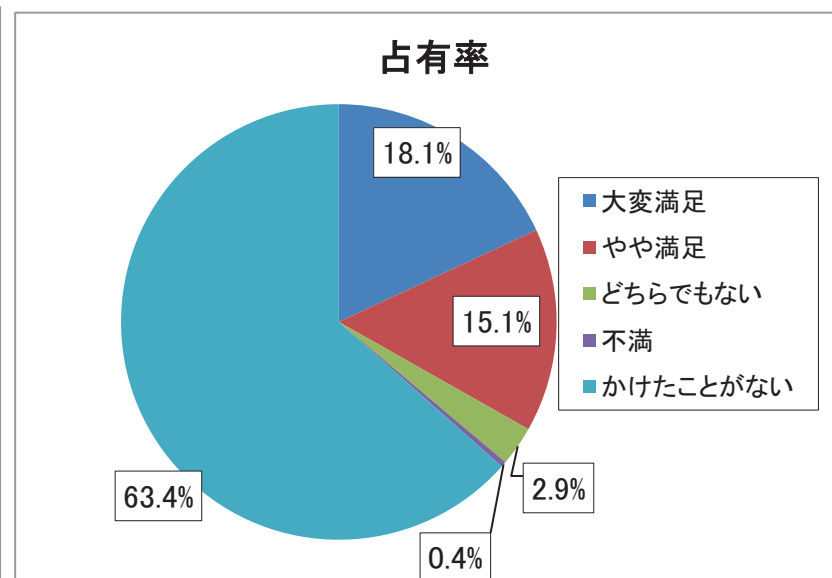
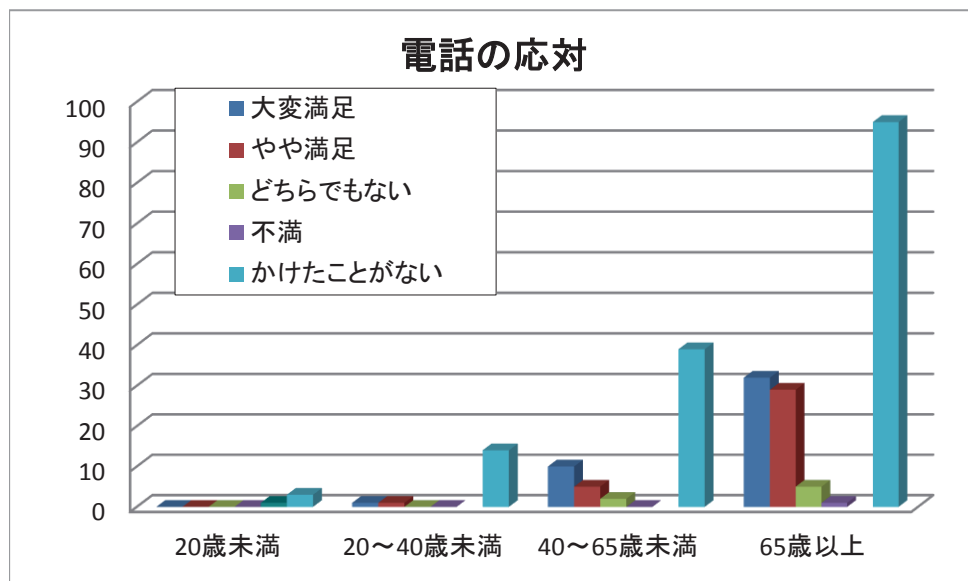
治療の説明	20歳未満	20～40歳未満	40～65歳未満	65歳以上	不明	合計	占有率
よく理解できた	0	9	26	69	0	104	48.4%
理解できた	2	6	25	78	0	111	51.6%
理解できなかった	0	0	0	0	0	0	0.0%
合計	2	15	51	147	0	215	100%

《コメント》

院内処方のため、スタッフの方には大きな負担となっている業務とは存じますが、他の説明同様、大変すばらしい結果が出ております。

薬についての説明も十分理解されているようですが、他の説明と比べると「よく理解できた」患者様の割合が少し低い結果が出ております。これは、2年ごとの診療補修改訂や国の後発品処方促進という流れの影響もわずかながらあるのかもしれませんが。

Q6 - 電話の対応はいかがでしたか

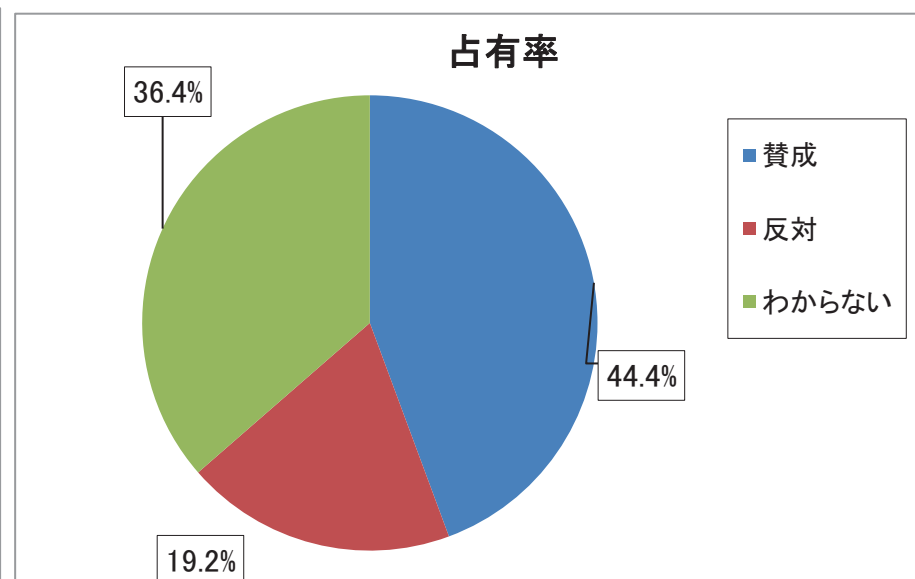
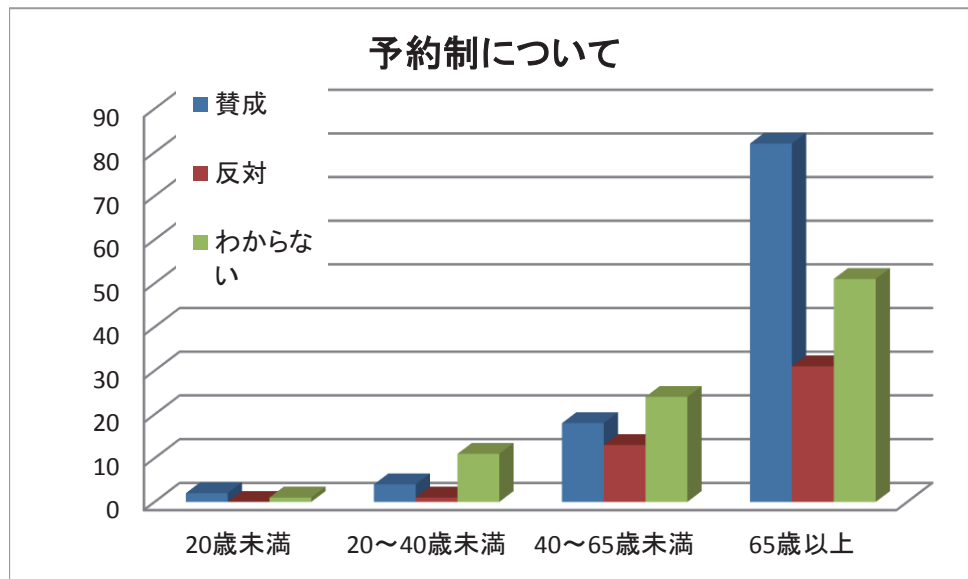


電話対応	20歳未満	20~40歳未満	40~65歳未満	65歳以上	不明	合計	占有率
大変満足	0	1	10	32	0	43	18.1%
やや満足	0	1	5	29	1	36	15.1%
どちらでもない	0	0	2	5	0	7	2.9%
不満	0	0	0	1	0	1	0.4%
かけたことがない	3	14	39	95	0	151	63.4%
合計	3	16	56	162	1	238	100%

《コメント》

満足されている方は多いですが、年齢別でみると年齢が高くなると判定も厳しくなっております。これは、高齢の患者様ほど言葉遣いなどに厳しい目を向けられていることが要因の一つと思われます。

Q7 - 予約制についてどう思われますか？



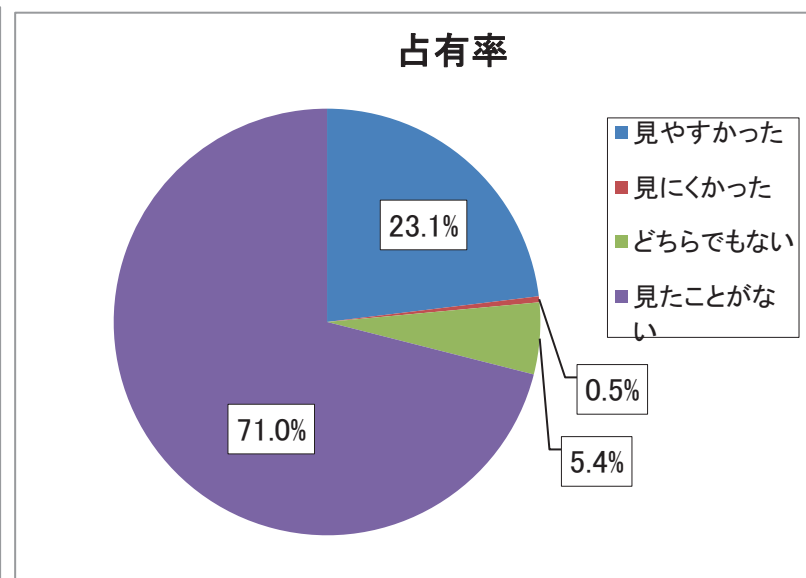
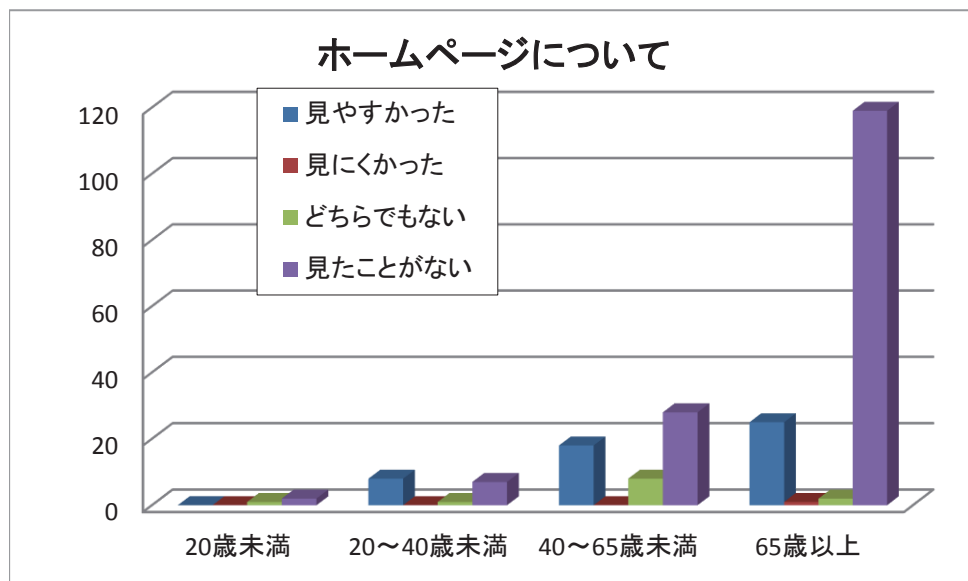
予約制	20歳未満	20~40歳未満	40~65歳未満	65歳以上	不明	合計	占有率
賛成	2	4	18	82	0	106	44.4%
反対	0	1	13	31	1	46	19.2%
わからない	1	11	24	51	0	87	36.4%
合計	3	16	55	164	1	239	100%

《コメント》

「賛成」の声が一番多いですが、「反対」の声もけして少なくありません。なかでも「45歳～65歳未満」の方が「反対」の割合が高くなっております。これは、時間の都合がつきにくく、急性期の疾患が多いことが要因ではないでしょうか。

今後は予約の枠を時間、曜日などによって変化を付けることも視野に入れてはいかがでしょうか。

Q8 - ホームページについてお聞かせ下さい



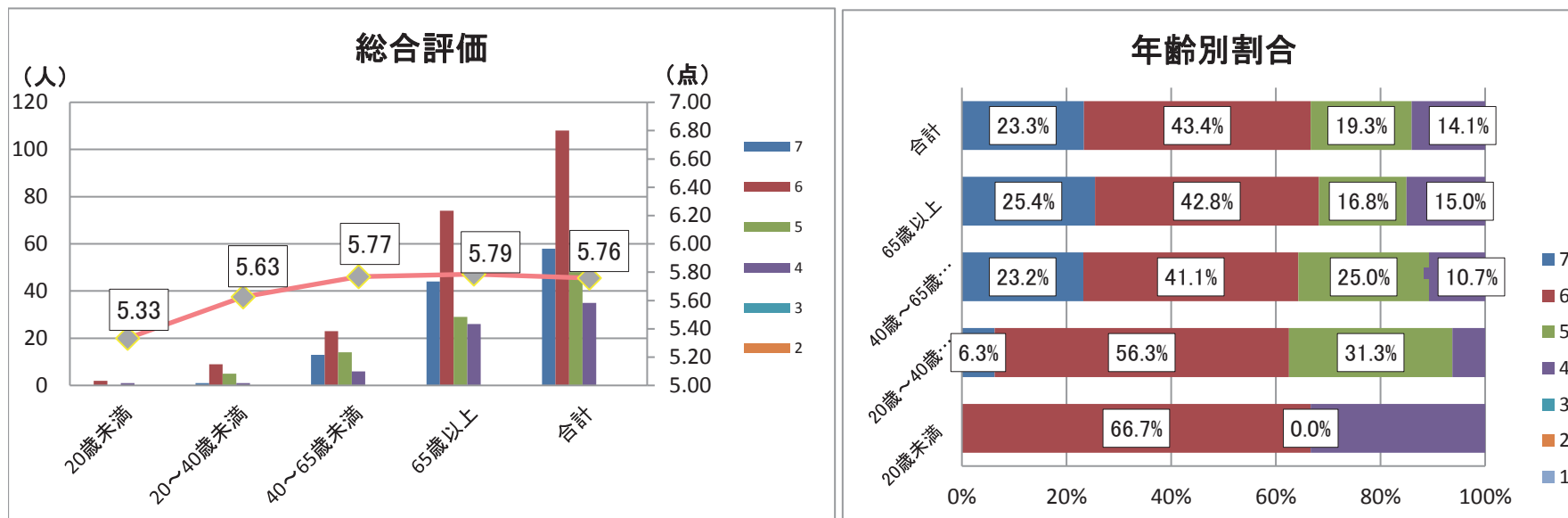
ホームページ	20歳未満	20~40歳未満	40~65歳未満	65歳以上	不明	合計	占有率
見やすかった	0	8	18	25	0	51	23.1%
見にくかった	0	0	0	1	0	1	0.5%
どちらでもない	1	1	8	2	0	12	5.4%
見たことがない	2	7	28	119	1	157	71.0%
合計	3	16	54	147	1	221	100%

《コメント》

「見たことがない」方が一番多いですが、年齢が下がるほどその割合も低くなることから、今後はホームページが来院の契機となることは増えていくと思われます。

しかし、「65歳以上」の中には見にくいと言われる患者様もいらっしゃるもので、こういった方にも配慮したものを提供する必要があるのではないのでしょうか。

Q9 - 当院を総合的にご覧になって評価をお聞かせ下さい

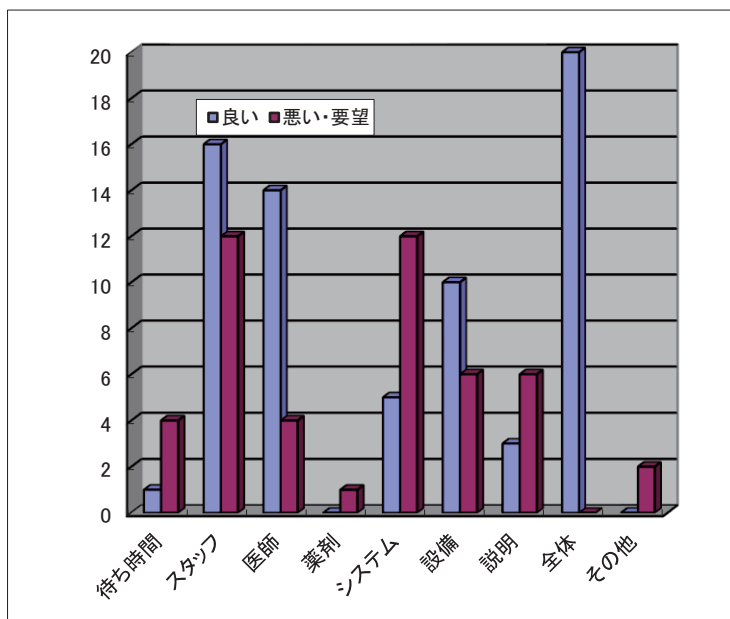


	20歳未満	20～40歳未満	40～65歳未満	65歳以上	不明	合計	占有率
7	0	1	13	44	0	58	23.3%
6	2	9	23	74	0	108	43.4%
5	0	5	14	29	0	48	19.3%
4	1	1	6	26	1	35	14.1%
3	0	0	0	0	0	0	0.0%
2	0	0	0	0	0	0	0.0%
1	0	0	0	0	0	0	0.0%
合計	3	16	56	173	1	249	100.0%
平均	5.33	5.63	5.77	5.79	4.00	5.76	

《コメント》

7段階評価で全員の患者様が4以上を付けられたことから、石崎眼科様に来院した患者様の満足度は高いと言えるのではないのでしょうか。
 しかし、6を付けている方が一番多いことは、まだより良い眼科にするための余地は残っているとも言え替えることができます。

Q10 - フリーアンサーの分類



	良い	占有率	悪い・要望	占有率
待ち時間	1	1.4%	4	8.5%
スタッフ	16	23.2%	12	25.5%
医師	14	20.3%	4	8.5%
薬剤	0	0.0%	1	2.1%
システム	5	7.2%	12	25.5%
設備	10	14.5%	6	12.8%
説明	3	4.3%	6	12.8%
全体	20	29.0%	0	0.0%
その他	0	0.0%	2	4.3%
合計	69	100%	47	100%

※一人のフリーアンサーに良い、悪い、両方の内容があった場合や、異なった項目が記載されてあった場合、それぞれをカウントしています。

Q10 フリーアンサー一覧

	性別	年齢	評価	分類	コメント
1	女性	65歳以上	良い	全体	いつも気持ちよく行かせてもらっています。ありがとうございます
2	女性	65歳以上	要望	その他	目の病気は気がつきにくいので、ホームページにQアンドAみたいなコーナーをつけて欲しい
3	女性	20歳～40歳未満	良い	設備	バリアフリーで駅前で利用しやすい。待ち合いもイスがたくさんあるので助かる。
4	女性	40歳～65歳未満	良い	全体	久々に行かせていただき、随分雰囲気が変わったなと思いました。最新のものもあるのか、明るい印象をうけました。
5	男性	65歳以上	良い	全体	これ以上なしです。
6	男性	65歳以上	良い	システム	いろいろ工夫されているのは良いと思います。制服も良いと感じました。検査員の方の接客研修が必要ですか？いつもありがとうございます。
6	男性	65歳以上	要望	スタッフ	いろいろ工夫されているのは良いと思います。制服も良いと感じました。検査員の方の接客研修が必要ですか？いつもありがとうございます。
7	女性	20歳～40歳未満	要望	システム	個人的には、予約なしだと行きやすくて良いが、病院側が大変ならあっても良いと思う。薬や症状の説明はきちんとわかりやすくしてもらえたが、病名や注意点などを教えてもらえていない(特に病名)ことがあり、困ったことがあった。保険や他病院受診時に必要なため・・・
7	女性	20歳～40歳未満	要望	説明	個人的には、予約なしだと行きやすくて良いが、病院側が大変ならあっても良いと思う。薬や症状の説明はきちんとわかりやすくしてもらえたが、病名や注意点などを教えてもらえていない(特に病名)ことがあり、困ったことがあった。保険や他病院受診時に必要なため・・・
8	女性	65歳以上	良い	医師	石崎眼科のお父さんの時、とてもこわかったが、むすこさんになってから、とても感じがいい。なので相談出来るみたい、なにごとでも気軽に話出来る
9	女性	65歳以上	悪い	設備	駐車場が無いので困った。
10	男性	65歳以上	良い	全体	今後共、よろしくお祈いします。

Q10 フリーアンサー一覧

	性別	年齢	評価	分類	コメント
11	男性	65歳以上	悪い	待ち時間	待ち時間が長いので、何とかして欲しい
12	男性	65歳以上	良い	説明	特にありません。説明も分かり易く満足しています。
13	女性	40歳～65歳未満	良い	設備	待合室の資料展示が素晴らしいと思います。開業100年以上にわたる地域医療の伝統の上に、今後も先進的に医療に取り組まれようとする意気込みが伝わってきました。先代の先生もそうでしたが、患者に優しくていねいに接しておられて安心感を与えておられるお姿はさすがと思いました。改善要望があるとすれば、診察室のドアが開くと待っている患者さんから中が丸見えになってしまって、双方落ち着かないことです。改修の機会がありましたら、スクリーンか何かバツファを設けていただくと有難いです。
13	女性	40歳～65歳未満	良い	医師	待合室の資料展示が素晴らしいと思います。開業100年以上にわたる地域医療の伝統の上に、今後も先進的に医療に取り組まれようとする意気込みが伝わってきました。先代の先生もそうでしたが、患者に優しくていねいに接しておられて安心感を与えておられるお姿はさすがと思いました。改善要望があるとすれば、診察室のドアが開くと待っている患者さんから中が丸見えになってしまって、双方落ち着かないことです。改修の機会がありましたら、スクリーンか何かバツファを設けていただくと有難いです。
13	女性	40歳～65歳未満	要望	システム	待合室の資料展示が素晴らしいと思います。開業100年以上にわたる地域医療の伝統の上に、今後も先進的に医療に取り組まれようとする意気込みが伝わってきました。先代の先生もそうでしたが、患者に優しくていねいに接しておられて安心感を与えておられるお姿はさすがと思いました。改善要望があるとすれば、診察室のドアが開くと待っている患者さんから中が丸見えになってしまって、双方落ち着かないことです。改修の機会がありましたら、スクリーンか何かバツファを設けていただくと有難いです。
14	女性	40歳～65歳未満	悪い	待ち時間	待ち時間が少し長い
15	女性	65歳以上	良い	全体	特にありません。これからも通院続けたいと思っていますのでよろしくお願い致します
16	女性	65歳以上	良い	全体	別にございません。今のままで結構です。
17	女性	65歳以上	良い	全体	お父さんにも母が色々お世話になり、白内障になり県立病院を紹介していただき、本当に親切な先生でした。私は病院大好きです。これからもよろしくお願いします
18	女性	40歳～65歳未満	要望	システム	予約制にしないで下さい。
19	男性	65歳以上	良い	医師	先代からの継続で人格的に信頼している。
20	女性	65歳以上	良い	全体	すべてに満足しているのであらためて言う事はありません。年齢が高いので、足が悪く皆様に迷惑をかけていると思います

Q10 フリーアンサー一覧

	性別	年齢	評価	分類	コメント
21	女性	65歳以上	良い	設備	病院の中、美しいし広々とゆったりした気持ちで待てます。血圧計れるのも嬉しいです。
22	男性	65歳以上	良い	システム	検査・診察の流れがスムーズで気持ちが良い
23	男性	40歳～65歳未満	良い	全体	適切な対応と緻密な検査・診察で、大変満足しておりますし、安心を感じています。
24	女性	65歳以上	良い	医師	入院せずに両眼手術可能であった為、大変良かった！！先生がとても優しい方だから嬉しかったです
25	女性	65歳以上	良い	医師	40年程前、孫が小さい時、10日程毎日通うようにとお願いされていて、小さいながらも一人でバスにのって通った結果、よくしていただいた事、今でも忘れません。大先生には感謝感謝で、●は喜んでいきます。この話は大先生にもした事が有ります
26	男性	65歳以上	要望	薬剤	目薬などのジェネリック対応をお願いしたい。他の病気などの、薬に対してかなり1回あたり高額。以前かかっていた眼科でも、これほど高額ではなかった。
27	女性	65歳以上	悪い	待ち時間	長時間待ち時間の時は、年を取ると少し苦痛を感じることもあるが？
28	女性	65歳以上	要望	設備	道路からの段差に、いつもつまづきそうになります。高齢者が多いので、一考いただければ有難いです。先生を始め、スタッフの皆様は、とても気持ち良く接していただき、感謝しております。
28	女性	65歳以上	要望	医師	道路からの段差に、いつもつまづきそうになります。高齢者が多いので、一考いただければ有難いです。先生を始め、スタッフの皆様は、とても気持ち良く接していただき、感謝しております。
28	女性	65歳以上	要望	スタッフ	道路からの段差に、いつもつまづきそうになります。高齢者が多いので、一考いただければ有難いです。先生を始め、スタッフの皆様は、とても気持ち良く接していただき、感謝しております。
29	女性	40歳～65歳未満	悪い	スタッフ	検査員の方、ぶっきらぼうな方がいらっしゃいます
30	男性	65歳以上	要望	説明	歯科とか別の病院に通っていますが、病状・今後の方針とか詳しく説明してくれます。説明に時間を増やしてもらえればありがたい。

Q10 フリーアンサー一覧

	性別	年齢	評価	分類	コメント
31	女性	65歳以上	良い	設備	病院はとてもきれいで清潔で気持ちが良いです。
32	女性	65歳以上	要望	設備	待合室でのBGMがうるさく、少し気になった。もう少し静かな環境音楽的なものを希望。また、インテリアも静かな落ち着いた色合いややわかさのあるものが良い。神経が静まるような。
33	男性	65歳以上	要望	システム	最終診察室の椅子は(向かい合わせ)、前の形にして欲しい。患者同士が向かい合う現在の形は、何となくいやであるから、横一列の方が良い。
34	女性	65歳以上	良い	全体	いつも親切に対応していただいております。
35	女性	40歳～65歳未満	良い	スタッフ	・ショートカットの検査員の方が、私が荷物を置く時にカゴを私の前まで持って来て用意してくれたり、親切な部分がたくさん有りうれしかったです。・背の高い検査員の方が、お年寄りに上から目線で話していた、言葉のフシブシがきつく感じられショックでした。
35	女性	40歳～65歳未満	悪い	スタッフ	・ショートカットの検査員の方が、私が荷物を置く時にカゴを私の前まで持って来て用意してくれたり、親切な部分がたくさん有りうれしかったです。・背の高い検査員の方が、お年寄りに上から目線で話していた、言葉のフシブシがきつく感じられショックでした。
36	女性	20歳未満	良い	スタッフ	受付の方がとても良い対応をしてくださってます。明るい感じの医院です。
37	女性	65歳以上	悪い	システム	予約制になると日時にしぼられるので、大変困ります
38	男性	65歳以上	良い	全体	今のところ特に有りません。今後共よろしくお願ひ致します。
39	男性	65歳以上	良い	全体	昔から知っているので安心できる
40	女性	65歳以上	要望	説明	高齢になりますと、色々心配です。例えば血圧が高いが検査を受けてもいいか等、安心出来る様にお話下さればと思います。

Q10 フリーアンサー一覧

	性別	年齢	評価	分類	コメント
41	男性	40歳～65歳未満	要望	その他	中部です。いつもしっかりとした対応をしていただきありがたく思っております。しかし昨年11月から大阪府大東市に引っ越しをしたため、奈良まで通うのがしんどくなってきました。できれば大東市の眼科にうつれないかと思っております。
42	男性	40歳～65歳未満	良い	説明	話をよく聞いてくれて、説明等で自分自身の不安をなくしてくれる所がよかったです。ありがとうございました。
43	女性	65歳以上	要望	システム	現在の配列は、人の前を通らなければいけないので、前の方が良い。
44	男性	65歳以上	良い	スタッフ	皆さん親切で、よく教育されています。
45	女性	65歳以上	良い	全体	ありがとうございます
46	女性	65歳以上	良い	全体	受付から最後まで良かったです。
47	女性	40歳～65歳未満	良い	設備	前の先生から診ていただいておりますが、今の先生になって、設備も整っているので出来る事が増えて大変良かったと思っております。医院全体は大変満足していて、申し上げたい事はありません。ただ契約駐車場が登喜だけでなく、他も、例えば旧ビブレの駐車場なども利用出来ればいいなアと思っております。
47	女性	40歳～65歳未満	要望	設備	前の先生から診ていただいておりますが、今の先生になって、設備も整っているので出来る事が増えて大変良かったと思っております。医院全体は大変満足していて、申し上げたい事はありません。ただ契約駐車場が登喜だけでなく、他も、例えば旧ビブレの駐車場なども利用出来ればいいなアと思っております。
48	女性	20歳～40歳未満	要望	スタッフ	子どもが怖がらずに通えるように、もう少し優しく対応してほしいです。
49	男性	40歳～65歳未満	悪い	スタッフ	検査員が無愛想だった。
50	男性	65歳以上	良い	設備	病院・待合室・トイレが綺麗、イスが良い、広い。院長先生の「医は仁術」と考えている所が最高にいい。
50	男性	65歳以上	良い	医師	病院・待合室・トイレが綺麗、イスが良い、広い。院長先生の「医は仁術」と考えている所が最高にいい。

Q10 フリーアンサー一覧

	性別	年齢	評価	分類	コメント
51	男性	40歳～65歳未満	良い	医師	先生、スタッフの皆様、大変親切でとても良いと思います。
51	男性	40歳～65歳未満	良い	スタッフ	先生、スタッフの皆様、大変親切でとても良いと思います。
52	男性	65歳以上	良い	医師	先代の時よりの患者であるが、今もいろいろお世話になっている。適切な治療でありがたく感じている
53	男性	65歳以上	悪い	システム	受付の待合室でのBGMの音量が少し大きいと思います。
54	女性	65歳以上	良い	待ち時間	治療がスムーズなので、待ち時間も余り長くないところが良い
55	女性	65歳以上	良い	設備	皆様方の思いやりの心が伝わり、いつもうれしく思っております。昔から伝統されて来ているので安心して診察を受けられます。手術も受けられるようになったり、設備が整っていてよかったです。
56	女性	65歳以上	良い	全体	何もナシ、よろしいです
57	女性	65歳以上	悪い	システム	スタッフの制服が新しくなっていますが、私は前の方が良かったと思います。
58	男性	40歳～65歳未満	良い	医師	今回の受診で不安感が取り除かれ、安心しました。石崎先生、スタッフの方々、丁寧に対応していただき、ありがとうございました。大野
58	男性	40歳～65歳未満	良い	スタッフ	今回の受診で不安感が取り除かれ、安心しました。石崎先生、スタッフの方々、丁寧に対応していただき、ありがとうございました。大野
59	男性	40歳～65歳未満	悪い	説明	充血でお世話になりました。事前に視力検査等をされましたが、その必要性等の説明がなかったのが残念でした。
60	女性	65歳以上	悪い	医師	40年ぐらい前から通院している。前の先生やさしかった

Q10 フリーアンサー一覧

	性別	年齢	評価	分類	コメント
61	男性	65歳以上	要望	説明	度数検査時の説明がもっと欲しい
62	男性	65歳以上	良い	システム	予約制については待ち時間が短くなると思いますので、大いに賛成です！！
63	女性	40歳～65歳未満	悪い	スタッフ	いつも受付の方は愛想がないのに、アンケート用紙を渡された時だけ笑顔で、聞いてもないことをいろいろと伝えてくれたことが、逆に不愉快に感じた。
64	女性	65歳以上	良い	全体	いつもありがたく思っています
65	女性	20歳～40歳未満	悪い	スタッフ	検査員の方々がたまに冷たいというか、上から目線に感じるがあります・・・が、先生がとても優しいので相対的にそう思ってしまうのかもしれませんが。とにかく院長先生のお人柄が良くて、症状に対する不安もすぐに取り除いてくださいます。少なくとも奈良に住んでいる限り、お世話になりたいと考えています。今後ともよろしく願いいたします！
65	女性	20歳～40歳未満	良い	医師	検査員の方々がたまに冷たいというか、上から目線に感じるがあります・・・が、先生がとても優しいので相対的にそう思ってしまうのかもしれませんが。とにかく院長先生のお人柄が良くて、症状に対する不安もすぐに取り除いてくださいます。少なくとも奈良に住んでいる限り、お世話になりたいと考えています。今後ともよろしく願いいたします！
66	女性	65歳以上	要望	システム	加齢になりますと身体があっちこっちが悪くなり、あっちこっちの病院にいかねばなりません。出来ることでしたら(異常)がなかったら、少し診察の期日を、1ヶ月の所2ヶ月とかにして頂きたいです(主婦は用事も多くて、地域の事とか神社関係、お寺関係のこと等、用事も多くて1ヶ月本当に忙しい毎日です)。大事な目のことですので、有難いと思っていますけど。
67	女性	65歳以上	良い	全体	全てに満足してお世話になっております。今後共宜しく願い申し上げます
68	女性	65歳以上	要望	待ち時間	待ち時間をもう少し短くしていただけたらと思います
69	女性	65歳以上	良い	スタッフ	来院してからずいぶん長くお世話になってますが、全般的に皆さん親切でいい人達です。通院できるかぎりお世話になります。
70	女性	20歳～40歳未満	悪い	説明	検査の結果を何も言っていたかなかったのか(何もなかったから言っていたかなかっただけ?)残念です。視力検査もしましたが、自分の視力がどのくらいか知りたいです。

Q10 フリーアンサー一覧

	性別	年齢	評価	分類	コメント
71	女性	40歳～65歳未満	良い	医師	大阪より行きますが、先生とみなさんの対応が気持ちいいので、遠いですが行きます。
71	女性	40歳～65歳未満	良い	スタッフ	大阪より行きますが、先生とみなさんの対応が気持ちいいので、遠いですが行きます。
72	女性	65歳以上	悪い	システム	受付をすませてから何番目かわかりにくい。予約制があればその時間に来られるので、利便性があると思います。待合の所に時計がないので、出来れば時計をおいてほしいです。待合室の電球が切れかかっています
73	女性	65歳以上	良い	全体	35年間お世話になっていますが、安心してお願いしています。
74	男性	65歳以上	要望	システム	待合所の椅子の並びは、受付に向かって横並び(以前の様に)の方が良いと思います
75	女性	40歳～65歳未満	良い	医師	私が子供の時にお世話になりました。今では子供がお世話になってます。先生・検査員さん・受付さん丁寧に接していただき、わかりやすく説明もしてくださるのでいつもありがたく思っています。これからもよろしくお願いします。
75	女性	40歳～65歳未満	良い	スタッフ	私が子供の時にお世話になりました。今では子供がお世話になってます。先生・検査員さん・受付さん丁寧に接していただき、わかりやすく説明もしてくださるのでいつもありがたく思っています。これからもよろしくお願いします。
76	男性	65歳以上	良い	スタッフ	初めての診察でしたが、みなさん親切で説明もよくわかりました。
77	女性	20歳～40歳未満	良い	医師	前院長がとても良く接してくれた事がうれしく、子どもたちも前院長は？とたまに聞きます。寂しいですね。今もステキな院長でびっくりです。
78	男性	40歳～65歳未満	良い	スタッフ	中学生の頃、初めての眼科が御院でした。視力低下で行ったのですが、先代の先生に厳しくご指導いただきました。早く来院して治療すべきところ、放置していたからです。でもそれだけ真剣に患者のことを思ってくれていたからだと思い、感謝しています。それから数十年経ち、またお世話になっておりますことに御縁を感じております。今後共、よろしくお願いします。スタッフの方々もとても親切ですね。
79	女性	65歳以上	要望	スタッフ	お忙しいと思いますが、受付のカウンターで大きな声が必要な時、待合室まで近寄っていただけると助かります。
80	女性	40歳～65歳未満	良い	説明	今回は何もなく大丈夫とのことでした。常日頃からもっと目の検査を受けて、予防出来ることがあるならば、そうしたいと思いました。ちゃんと見えることを、あらためて感謝したいと思います。目の体操や、視力を良くする事がありましたら知りたいです。話をちゃんと聞いて、病気についても分かりやすく説明して下さったので安心しました。質問:少し気になったのは、待合所に雑誌などない眼科の方が良いという友人もあり、うつる眼病のことを気にしている様です。それはどうなのでしょう？雑誌などからうつるのですか？教えて下さい

Q10 フリーアンサー一覧

	性別	年齢	評価	分類	コメント
81	男性	65歳以上	要望	設備	手荷物のカゴが低いので、ワゴンタイプの高さがよいと思います。
82	男性	65歳以上	良い	設備	待ち時間に、動画で病気・治療等に付いていろいろ説明が見られるのは参考になる。
83	女性	65歳以上	良い	設備	静かな待合室で、ゆったりして気持ちが落ち着きます。お世話になりありがとうございます。
84	女性	40歳～65歳未満	良い	スタッフ	親切・丁寧に應對していただきました(スタッフ・医師とも)。とても気持ちよく受診出来、感謝しています。ありがとうございました。家族にもすすめたいと思います。個人医院でこのようなアンケートもめずらしいかと思います。改善しようという努力に好感が持てます。良いことと思います。頑張ってください。
84	女性	40歳～65歳未満	良い	スタッフ	親切・丁寧に應對していただきました(スタッフ・医師とも)。とても気持ちよく受診出来、感謝しています。ありがとうございました。家族にもすすめたいと思います。個人医院でこのようなアンケートもめずらしいかと思います。改善しようという努力に好感が持てます。良いことと思います。頑張ってください。
84	女性	40歳～65歳未満	良い	システム	親切・丁寧に應對していただきました(スタッフ・医師とも)。とても気持ちよく受診出来、感謝しています。ありがとうございました。家族にもすすめたいと思います。個人医院でこのようなアンケートもめずらしいかと思います。改善しようという努力に好感が持てます。良いことと思います。頑張ってください。
85	女性	65歳以上	悪い	スタッフ	受付係、一部の人、不親切で無愛想
86	女性	40歳～65歳未満	要望	システム	会計がもう少し早いと助かります。
87	男性	65歳以上	良い	全体	いつも気持ち良く診察を受けていますよ！！
88	女性	65歳以上	良い	スタッフ	受付の方々の対応も感じがよく、毎月診察を受けるのも苦にならなくなりました。これからも患者さんが癒されるよき場をつくって下さい
89	女性	20歳～40歳未満	要望	設備	子供を連れて行っても待たせておける場所があればいいと思います。
90	男性	65歳以上	良い	システム	・術後の川柳、俳句は大変良い。初診の人には勇気づけられた。不安が解消された。・スタッフの方が大変親切で話し易い。・良く見えるようになったので感謝に堪えない。
90	男性	65歳以上	良い	スタッフ	・術後の川柳、俳句は大変良い。初診の人には勇気づけられた。不安が解消された。・スタッフの方が大変親切で話し易い。・良く見えるようになったので感謝に堪えない。

Q10 フリーアンサー一覧

	性別	年齢	評価	分類	コメント
91	男性	65歳以上	良い	全体	20才代から(医院が東向商店に開業されていた頃から)お世話になっております。
92	女性	65歳以上	良い	医師	医師が患者の話をよく聞いてくれる
93	男性	65歳以上	良い	設備	通院の楽しみは、治療と同じ比重でテレビ画面に映る様々な病気の事、注意事項にあります。映像を拝見し、どれだけ役に立っているか計り知れないものがあります。細かな事ですが、中のスタッフも私服には好感が持てます。気楽に通院出来る一つです。
93	男性	65歳以上	良い	スタッフ	通院の楽しみは、治療と同じ比重でテレビ画面に映る様々な病気の事、注意事項にあります。映像を拝見し、どれだけ役に立っているか計り知れないものがあります。細かな事ですが、中のスタッフも私服には好感が持てます。気楽に通院出来る一つです。
94	女性	20歳～40歳未満	悪い	スタッフ	目の検査をしてくださる女性スタッフさん、声かけがとても馴れ馴れしくて、少し嫌な気分になる。
95	男性	40歳～65歳未満	要望	システム	症状により、時間(検査に要する)が異なるため難しいですが、可能であれば予約が出来れば良いと思います
96	女性	40歳～65歳未満	悪い	医師	医師の対応が、上から目線だった。以前受診した時は、とても印象が良いイメージであったが、今日は印象が悪くなかった。特に医師の対応・印象が×。悲しくなった、残念である。
97	女性	65歳以上	要望	医師	もう少し先生に話を聞いてもらいたい。
98	女性	65歳以上	要望	設備	写真の多い雑誌をおいていただければうれしいです。
99	女性	40歳～65歳未満	良い	スタッフ	スタッフの皆さんが、ご老人に大変やさしく接しられていて良かったです。

Q10 フリーアンサー一覧(ポジティブコメント)

	性別	年齢	評価	分類	コメント
8	女性	65歳以上	良い	医師	石崎眼科のお父さんの時、とてもよかったが、むすこさんになってから、とても感じがいい。なので相談出来るみたい、なにごとでも気軽にお話出来る
13	女性	40歳～65歳未満	良い	医師	待合室の資料展示が素晴らしいと思います。開業100年以上にわたる地域医療の伝統の上に、今後も先進的に医療に取り組まれようとする意気込みが伝わってきました。先代の先生もそうでしたが、患者に優しくいねいに接しておられて安心感を与えておられるお姿はさすがと思いました。改善要望があるとすれば、診察室のドアが開くと待っている患者さんから中が丸見えになってしまって、双方落ち着かないことです。改修の機会がありましたら、スクリーンか何かバツファを設けていただくと有難いです。
19	男性	65歳以上	良い	医師	先代からの継続で人格的に信頼している。
24	女性	65歳以上	良い	医師	入院せずに両眼手術可能であった為、大変良かった！！先生がとても優しい方だから嬉しかったです
25	女性	65歳以上	良い	医師	40年程前、孫が小さい時、10日程毎日通うようにと言っていたいただいて、小さいながらも一人でバスにのって通った結果、よくしていただいた事、今でも忘れません。大先生には感謝感謝で、●は喜んでます。この話は大先生にもした事が有ります
50	男性	65歳以上	良い	医師	病院・待合室・トイレが綺麗、イスが良い、広い。院長先生の「医は仁術」と考えている所が最高にいい。
51	男性	40歳～65歳未満	良い	医師	先生、スタッフの皆様、大変親切でとても良いと思います。
52	男性	65歳以上	良い	医師	先代の時よりの患者であるが、今もいろいろお世話になっている。適切な治療でありがたく感じている
58	男性	40歳～65歳未満	良い	医師	今回の受診で不安感が取り除かれ、安心しました。石崎先生、スタッフの方々、丁寧に対応していただき、ありがとうございました。大野
65	女性	20歳～40歳未満	良い	医師	検査員の方々がたまに冷たいというか、上から目線に感じる場合があります・・・が、先生がとても優しいので相対的にそう思ってしまうのかもしれませんが、とにかく院長先生のお人柄が良くて、症状に対する不安もすぐに取り除いてくださいます。少なくとも奈良に住んでいる限り、お世話になりたいと考えています。今後ともよろしく願いいたします！

Q10 フリーアンサー一覧(ポジティブコメント)

	性別	年齢	評価	分類	コメント
71	女性	40歳～65歳未満	良い	医師	大阪より行きますが、先生とみなさんの対応が気持ちいいので、遠いですが行きます。
75	女性	40歳～65歳未満	良い	医師	私が子供の時にお世話になりました。今では子供がお世話になってます。先生・検査員さん・受付さん丁寧に接していただき、わかりやすく説明もして下さるのでいつもありがたく思っています。これからもよろしくお願いします。
77	女性	20歳～40歳未満	良い	医師	前院長がとても良く接してくれた事がうれしく、子どもたちも前院長は？とたまに聞きます。寂しいですね。今もステキな院長でびっくりです。
92	女性	65歳以上	良い	医師	医師が患者の話をよく聞いてくれる
6	男性	65歳以上	良い	システム	いろいろ工夫されているのは良いと思います。制服も良いと感じました。検査員の方の接客研修が必要ですか？いつもありがとうございます。
22	男性	65歳以上	良い	システム	検査・診察の流れがスムーズで気持ちが良い
62	男性	65歳以上	良い	システム	予約制については待ち時間が短くなると思いますので、大いに賛成です！！
84	女性	40歳～65歳未満	良い	システム	親切・丁寧に対応していただきました(スタッフ・医師とも)。とても気持ちよく受診出来、感謝しています。ありがとうございました。家族にもすすめたいと思います。個人医院でこのようなアンケートもめずらしいかと思います。改善しようという努力に好感が持てます。良いことと思います。頑張ってください。
90	男性	65歳以上	良い	システム	・術後の川柳、俳句は大変良い。初診の人には勇気づけられた。不安が解消された。・スタッフの方が大変親切で話し易い。・良く見えるようになったので感謝に堪えない。
35	女性	40歳～65歳未満	良い	スタッフ	・ショートカットの検査員の方が、私が荷物を置く時にカゴを私の前まで持って来て用意してくれたり、親切な部分がたくさん有りうれしかったです。・背の高い検査員の方が、お年寄りに上から目線で話していた、言葉のフシブシがきつく感じられショックでした。

Q10 フリーアンサー一覧(ポジティブコメント)

	性別	年齢	評価	分類	コメント
36	女性	20歳未満	良い	スタッフ	受付の方がとても良い対応をしてくださってます。明るい感じの医院です。
44	男性	65歳以上	良い	スタッフ	皆さん親切で、よく教育されています。
51	男性	40歳～65歳未満	良い	スタッフ	先生、スタッフの皆様、大変親切でとても良いと思います。
58	男性	40歳～65歳未満	良い	スタッフ	今回の受診で不安感が取り除かれ、安心しました。石崎先生、スタッフの方々、丁寧に対応していただき、ありがとうございました。大野
69	女性	65歳以上	良い	スタッフ	来院してからずいぶん長くお世話になってますが、全般的に皆さん親切でいい人達です。通院できるかぎりお世話になります。
71	女性	40歳～65歳未満	良い	スタッフ	大阪より行きますが、先生とみなさんの対応が気持ちいいので、遠いですが行きます。
75	女性	40歳～65歳未満		スタッフ	私が子供の時にお世話になりました。今では子供がお世話になってます。先生・検査員さん・受付さん丁寧に接していただき、わかりやすく説明もしてくださるのでいつもありがたく思ってます。これからもよろしくお願いします。
76	男性	65歳以上	良い	スタッフ	初めての診察でしたが、みなさん親切で説明もよくわかりました。
78	男性	40歳～65歳未満	良い	スタッフ	中学生の頃、初めての眼科が御院でした。視力低下で行ったのですが、先代の先生に厳しくご指導いただきました。早く来院して治療すべきところ、放置していたからです。でもそれだけ真剣に患者のことを思ってくれていたからだと思い、感謝しています。それから数十年経ち、またお世話になっておりますことに御縁を感じております。今後共、よろしくお願いします。スタッフの方々もとても親切ですね。
84	女性	40歳～65歳未満	良い	スタッフ	親切・丁寧に應對していただきました(スタッフ・医師とも)。とても気持ちよく受診出来、感謝しています。ありがとうございました。家族にもすすめたいと思います。個人医院でこのようなアンケートもめずらしいかと思います。改善しようという努力に好感が持てます。良いことと思います。頑張ってください。
84	女性	40歳～65歳未満	良い	スタッフ	親切・丁寧に應對していただきました(スタッフ・医師とも)。とても気持ちよく受診出来、感謝しています。ありがとうございました。家族にもすすめたいと思います。個人医院でこのようなアンケートもめずらしいかと思います。改善しようという努力に好感が持てます。良いことと思います。頑張ってください。

Q10 フリーアンサー一覧(ポジティブコメント)

	性別	年齢	評価	分類	コメント
88	女性	65歳以上	良い	スタッフ	受付の方々の対応も感じがよく、毎月診察を受けるのも苦にならなくなりました。これからも患者さんが癒されるよき場をつくって下さい
90	男性	65歳以上	良い	スタッフ	・術後の川柳、俳句は大変良い。初診の人には勇気づけられた。不安が解消された。・スタッフの方が大変親切で話し易い。・良く見えるようになったので感謝に堪えない。
93	男性	65歳以上	良い	スタッフ	通院の楽しみは、治療と同じ比重でテレビ画面に映る様々な病気の事、注意事項にあります。映像を拝見し、どれだけ役に立っているか計り知れないものがあります。細かな事ですが、中のスタッフも私服には好感が持てます。気楽に通院出来る一つです。
99	女性	40歳～65歳未満	良い	スタッフ	スタッフの皆さんが、ご老人に大変やさしく接しられていて良かったです。
3	女性	20歳～40歳未満	良い	設備	バリアフリーで駅前でも利用しやすい。待ち合いもイスがたくさんあるので助かる。
13	女性	40歳～65歳未満	良い	設備	待合室の資料展示が素晴らしいと思います。開業100年以上にわたる地域医療の伝統の上に、今後も先進的に医療に取り組まれようとする意気込みが伝わってきました。先代の先生もそうでしたが、患者に優しくていねいに接しておられて安心感を与えておられるお姿はさすがと思いました。改善要望があるとすれば、診察室のドアが開くと待っている患者さんから中が丸見えになってしまって、双方落ち着かないことです。改修の機会がありましたら、スクリーンか何かバツファを設けていただくと有難いです。
21	女性	65歳以上	良い	設備	病院の中、美しいし広々とゆったりした気持ちで待てます。血圧計れるのも嬉しいです。
31	女性	65歳以上	良い	設備	病院はとてもきれいで清潔で気持ちが良いです。
47	女性	40歳～65歳未満	良い	設備	前の先生から診ていただいておりますが、今の先生になって、設備も整っているので出来る事が増えて大変良かったと思っています。医院全体は大変満足していて、申し上げたい事はありません。ただ契約駐車場が登喜だけでなく、他も、例えば旧ビブれの駐車場なども利用出来ればいいなアと思っております。
50	男性	65歳以上	良い	設備	病院・待合室・トイレが綺麗、イスが良い、広い。院長先生の「医は仁術」と考えている所が最高にいい。
55	女性	65歳以上	良い	設備	皆様方の思いやりの心が伝わり、いつもうれしく思っております。昔から伝統されて来ているので安心して診察を受けられます。手術も受けられるようになったり、設備が整っていてよかったと思います。
82	男性	65歳以上	良い	設備	待ち時間に、動画で病気・治療等に付いていろいろ説明が見られるのは参考になる。

Q10 フリーアンサー一覧(ポジティブコメント)

	性別	年齢	評価	分類	コメント
83	女性	65歳以上	良い	設備	静かな待合室で、ゆったりして気持ちが落ち着きます。お世話になりありがとうございます。
93	男性	65歳以上	良い	設備	通院の楽しみは、治療と同じ比重でテレビ画面に映る様々な病気の事、注意事項にあります。映像を拝見し、どれだけ役に立っているか計り知れないものがあります。細かな事ですが、中のスタッフも私服には好感が持てます。気楽に通院出来る一つです。
12	男性	65歳以上	良い	説明	特にありません。説明も分かり易く満足しています。
42	男性	40歳～65歳未満	良い	説明	話をよく聞いてくれて、説明等で自分自身の不安をなくしてくれる所がよかったです。ありがとうございました。
80	女性	40歳～65歳未満	良い	説明	今回は何もなく大丈夫とのことでした。常日頃からもっと眼の検査を受けて、予防出来ることがあるならば、そうしたいと思いました。ちゃんと見えることを、あらためて感謝したいと思います。目の体操や、視力を良くする事がありましたら知りたいです。話をちゃんと聞いて、病気についても分かりやすく説明して下さったので安心しました。質問:少し気になったのは、待合所に雑誌などない眼科の方が良いという友人もあり、うつる眼病のことを気にしている様です。それはどうなのでしょう？雑誌などからうつるのですか？教えて下さい
1	女性	65歳以上	良い	全体	いつも気持ちよく行かせてもらっています。ありがとうございます
4	女性	40歳～65歳未満	良い	全体	久々に行かせていただき、随分雰囲気が変わったなと思いました。最新のものもあるのか、明るい印象をうけました。
5	男性	65歳以上	良い	全体	これ以上なしです。
10	男性	65歳以上	良い	全体	今後共、よろしくお願いします。
15	女性	65歳以上	良い	全体	特にありません。これからも通院続けたいと思っていますのでよろしくお願い致します
16	女性	65歳以上	良い	全体	別にございません。今のままで結構です。

Q10 フリーアンサー一覧(ポジティブコメント)

	性別	年齢	評価	分類	コメント
17	女性	65歳以上	良い	全体	お父さんにも母が色々お世話になり、白内障になり県立病院を紹介していただき、本当に親切な先生でした。私は病院大好きです。これからもよろしくお願いします
20	女性	65歳以上	良い	全体	すべてに満足しているのであらためて言う事がありません。年齢が高いため、足が悪く皆様に迷惑をかけていると思います
23	男性	40歳～65歳未満	良い	全体	適切な対応と緻密な検査・診察で、大変満足しておりますし、安心を感じています。
34	女性	65歳以上	良い	全体	いつも親切に対応していただいております。
38	男性	65歳以上	良い	全体	今のところ特に有りません。今後共よろしくお願ひ致します。
39	男性	65歳以上	良い	全体	昔から知っているので安心できる
45	女性	65歳以上	良い	全体	ありがとうございます
46	女性	65歳以上	良い	全体	受付から最後まで良かったです。
56	女性	65歳以上	良い	全体	何もナシ、よろしいです
64	女性	65歳以上	良い	全体	いつもありがたく思っています
67	女性	65歳以上	良い	全体	全てに満足してお世話になっております。今後共宜しくお願ひ申し上げます
73	女性	65歳以上	良い	全体	35年間お世話になっていますが、安心してお願いしています。
87	男性	65歳以上	良い	全体	いつも気持ち良く診察を受けていますよ！！
91	男性	65歳以上	良い	全体	20才代から(医院が東向商店に開業されていた頃から)お世話になっております。
54	女性	65歳以上	良い	待ち時間	治療がスムーズなので、待ち時間も余り長くないところが良い

Q10 フリーアンサー一覧(ネガティブコメント)

	性別	年齢	評価	分類	コメント
28	女性	65歳以上	要望	医師	道路からの段差に、いつもつまづきそうになります。高齢者が多いので、一考いただければ有難いです。先生を始め、スタッフの皆様は、とても気持ち良く接していただき、感謝しております。
97	女性	65歳以上	要望	医師	もう少し先生に話を聞いてもらいたい。
60	女性	65歳以上	悪い	医師	40年ぐらい前から通院している。前の先生やさしかった
96	女性	40歳～65歳未満	悪い	医師	医師の対応が、上から目線だった。以前受診した時は、とても印象が良いイメージであったが、今日は印象が悪くなかった。特に医師の対応・印象が×。悲しくなった、残念である。
7	女性	20歳～40歳未満	要望	システム	個人的には、予約なしで行きやすくして良いが、病院側が大変ならあっても良いと思う。薬や症状の説明はきちんとわかりやすくしてもらえたが、病名や注意点などを教えてもらえていない(特に病名)ことがあり、困ったことがあった。保険や他病院受診時に必要なため...
13	女性	40歳～65歳未満	要望	システム	待合室の資料展示が素晴らしいと思います。開業100年以上にわたる地域医療の伝統の上に、今後も先進的に医療に取り組まれようとする意気込みが伝わってきました。先代の先生もそうでしたが、患者に優しくていねいに接しておられて安心感を与えておられるお姿はさすがと思いました。改善要望があるとすれば、診察室のドアが開くと待っている患者さんから中が丸見えになってしまって、双方落ち着かないことです。改修の機会がありましたら、スクリーンか何かバツファを設けていただくと有難いです。
18	女性	40歳～65歳未満	要望	システム	予約制にしないで下さい。
33	男性	65歳以上	要望	システム	最終診察室の椅子は(向かい合わせ)、前の形にして欲しい。患者同士が向かい合う現在の形は、何となくいやであるから、横一列の方が良い。
43	女性	65歳以上	要望	システム	現在の配列は、人の前を通らなければいけないので、前の方が良い。
66	女性	65歳以上	要望	システム	加齢になりますと身体があっちこっちが悪くなり、あっちこっちの病院にいかなければなりません。出来ることでしたら(異常)がなかったら、少し診察の期日を、1ヶ月の所2ヶ月とかにして頂きたいです(主婦は用事も多くて、地域の事とか神社関係、お寺関係のこと等、用事も多くて1ヶ月本当に忙しい毎日です)。大事な目のことですので、有難いと思っていますけど。
74	男性	65歳以上	要望	システム	待合所の椅子の並びは、受付に向かって横並び(以前の様に)の方が良いと思います
86	女性	40歳～65歳未満	要望	システム	会計がもう少し早いと助かります。
95	男性	40歳～65歳未満	要望	システム	症状により、時間(検査に要する)が異なるため難しいですが、可能であれば予約が出来れば良いと思います
37	女性	65歳以上	悪い	システム	予約制になると日時にしぼられるので、大変困ります
53	男性	65歳以上	悪い	システム	受付の待合室でのBGMの音量が少し大きいと思います。

Q10 フリーアンサー一覧(ネガティブコメント)

	性別	年齢	評価	分類	コメント
57	女性	65歳以上	悪い	システム	スタッフの制服が新しくなっていますが、私は前の方が良かったと思います。
72	女性	65歳以上	悪い	システム	受付をすませてから何番目かわかりにくい。予約制があればその時間に来られるので、利便性があると思います。待合の所に時計がないので、出来れば時計をおいてほしいです。待合室の電球が切れかかっています
6	男性	65歳以上	要望	スタッフ	いろいろ工夫されているのは良いと思います。制服も良いと感じました。検査員の方の接客研修が必要ですか？いつもありがとうございます。
28	女性	65歳以上	要望	スタッフ	道路からの段差に、いつもつまづきそうになります。高齢者が多いので、一考いただければ有難いです。先生を始め、スタッフの皆様は、とても気持ち良く接していただき、感謝しております。
48	女性	20歳～40歳未満	要望	スタッフ	子どもが怖がらずに通えるように、もう少し優しく対応してほしいです。
79	女性	65歳以上	要望	スタッフ	お忙しいと思いますが、受付のカウンターで大きな声が必要な時、待合室まで近寄っていただけると助かります。
29	女性	40歳～65歳未満	悪い	スタッフ	検査員の方、ぶっきらぼうな方がいらっしゃいます
35	女性	40歳～65歳未満	悪い	スタッフ	・ショートカットの検査員の方が、私が荷物を置く時にカゴを私の前まで持って来て用意してくれたり、親切な部分がたくさん有りうれしかったです。・背の高い検査員の方が、お年寄りに上から目線で話していた、言葉のフシブシがきつく感じられショックでした。
49	男性	40歳～65歳未満	悪い	スタッフ	検査員が無愛想だった。
63	女性	40歳～65歳未満	悪い	スタッフ	いつも受付の方は愛想がないのに、アンケート用紙を渡された時だけ笑顔で、聞いてもないことをいろいろと伝えてくれたことが、逆に不愉快に感じた。
65	女性	20歳～40歳未満	悪い	スタッフ	検査員の方々がたまに冷たいというか、上から目線に感じるがあります・・・が、先生がとても優しいので相対的にそう思ってしまうのかもしれませんが。とにかく院長先生のお人柄が良くて、症状に対する不安もすぐに取り除いてくださいます。少なくとも奈良に住んでいる限り、お世話になりたいと考えています。今後ともよろしく願いいたします！
85	女性	65歳以上	悪い	スタッフ	受付係、一部の人、不親切で無愛想
94	女性	20歳～40歳未満	悪い	スタッフ	目の検査をしてくださる女性スタッフさん、声かけがとても馴れ馴れしくて、少し嫌な気分になる。
28	女性	65歳以上	要望	設備	道路からの段差に、いつもつまづきそうになります。高齢者が多いので、一考いただければ有難いです。先生を始め、スタッフの皆様は、とても気持ち良く接していただき、感謝しております。
32	女性	65歳以上	要望	設備	待合室でのBGMがうるさく、少し気になった。もう少し静かな環境音楽的なものを希望。また、インテリアも静かな落ち着いた色合いややわかさのあるものが良い。神経が静まるような。
47	女性	40歳～65歳未満	要望	設備	前の先生から診ていただいているのですが、今の先生になって、設備も整っているので出来る事が増えて大変良かったと思っています。医院全体は大変満足していて、申し上げたい事はありません。ただ契約駐車場が登喜だけでなく、他も、例えば旧ビブレの駐車場なども利用出来ればいいなと思っております。

Q10 フリーアンサー一覧(ネガティブコメント)

	性別	年齢	評価	分類	コメント
81	男性	65歳以上	要望	設備	手荷物のカゴが低いので、ワゴンタイプの高さがよいと思います。
89	女性	20歳～40歳未満	要望	設備	子供を連れて行っても待たせておける場所があればいいと思います。
98	女性	65歳以上	要望	設備	写真の多い雑誌をおいていただければうれしいです。
9	女性	65歳以上	悪い	設備	駐車場が無いので困った。
7	女性	20歳～40歳未満	要望	説明	個人的には、予約なしだと行きやすく良いが、病院側が大変ならあっても良いと思う。薬や症状の説明はきちんとわかりやすくしてもらえたが、病名や注意点などを教えてもらえていない(特に病名)ことがあり、困ったことがあった。保険や他病院受診時に必要なため・・・
30	男性	65歳以上	要望	説明	歯科とか別の病院に通っていますが、病状・今後の方針とか詳しく説明してくれます。説明に時間を増やしてもらえればありがたく。
40	女性	65歳以上	要望	説明	高齢になりますと、色々と心配です。例えば血圧が高いが検査を受けてもいいか等、安心出来る様にお話下さればと思います。
61	男性	65歳以上	要望	説明	度数検査時の説明がもっと欲しい
59	男性	40歳～65歳未満	悪い	説明	充血でお世話になりました。事前に視力検査等をされましたが、その必要性等の説明がなかったのが残念でした。
70	女性	20歳～40歳未満	悪い	説明	検査の結果を何も言っていたかなかったので(何もなかったから言っていたかなかっただけ?)残念です。視力検査もしましたが、自分の視力がどのくらいか知りたいです。
2	女性	65歳以上	要望	その他	目の病気が気がつきにくいので、ホームページにQアンドAみたいなコーナーをつけて欲しい
41	男性	40歳～65歳未満	要望	その他	中部です。いつもしっかりとした対応をしていただきありがたく思っております。しかし昨年11月から大阪府大東市に引っ越しをしたため、奈良まで通うのがしんどくなってきました。できれば大東市の眼科にうつれないかと思っております。
68	女性	65歳以上	要望	待ち時間	待ち時間をもう少し短くしていただけたらと思います
11	男性	65歳以上	悪い	待ち時間	待ち時間が長いので、何とかして欲しい
14	女性	40歳～65歳未満	悪い	待ち時間	待ち時間が少し長い
27	女性	65歳以上	悪い	待ち時間	長時間待ち時間の時は、年を取ると少し苦痛を感じることもあるが？
26	男性	65歳以上	要望	薬剤	目薬などのジェネリック対応をお願いしたい。他の病気などの、薬に対してかなり1回あたり高額。以前かかっていた眼科でも、これほど高額ではなかった。